



# ETA:İş Zekası Uygulaması

Verilerinizi daha kolay analiz edilebilir hale getirin.

Profesyonel  
adımlar, doğru  
kararlar



## ETA:İş Zekası uygulaması ile her zaman doğru kararlar verin.

Firmanızın yoğun rekabet ortamında başarılı olabilmesi için Yöneticisinin doğru kararlar almasına ihtiyaç vardır. Bu doğru kararların alınabilmesi için gerekli bilgilere hızlı şekilde ulaşılması gereklidir.

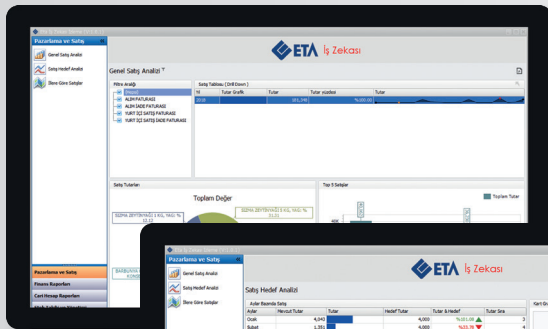
ETA:İş Zekası Uygulaması ile; firmanızın verilerine, arzu edilen şekil ve tasarımda, ihtiyaç duyulduğu kadar farklı hazırlanacak rapor ve analizlerle, hızlı, kolay, tek tuşla ve tek ekranda ulaşılabilir. Bu veriler değerlendirilerek, kararlar hızlı alınıp faaliyetlere doğru ve etkin yön verilebilir.

ETA:İş Zekası Uygulamasının esnek filtreleme imkanları ile veriler daha anlaşılır ve daha kolay analiz edilebilir hale getirilmektedir. Bu da yöneticinin karar alma sürecini destekleyen ve gerekli olan, önemli faktörlerin başında gelmektedir.

ETA:İş Zekası Uygulaması ile birlikte belli sayıda rapor tasarımı ücretsiz olarak gelmektedir. Bu örnek raporlar kullanıma hazırdır, öte yandan, kullanıcı, firmasının kendisine özgü ihtiyaçlarına yönelik, arzu edilen sayıda analiz, rapor geliştirebilir.

Bu hazır raporlar aşağıda görülmektedir.

## Hazır Raporlar



### Pazarlama Satış Analizleri

#### Genel Satış Analizi

Fatura fiş tiplerine göre yıllık, üç aylık veya aylık dönemler içinde ürün bazında tutarlar ve yüzdeleri rakam ve grafik olarak gösterilmesi.

#### Satış Hedef Analizi

Belirlenen satış tutar hedefi ile gerçekleşen aylık satış tutarların karşılaştırılıp, hedef tutar, gerçekleşen tutar ve yüzdesel farklar rakamsal ve görsel ifade edilerek, hedefi aşan ve aşmayan aylar farklı renklerle gösterilip, tüm ayların satış tutarlarına göre sıralanması.

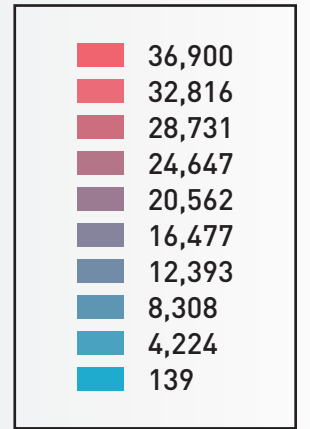
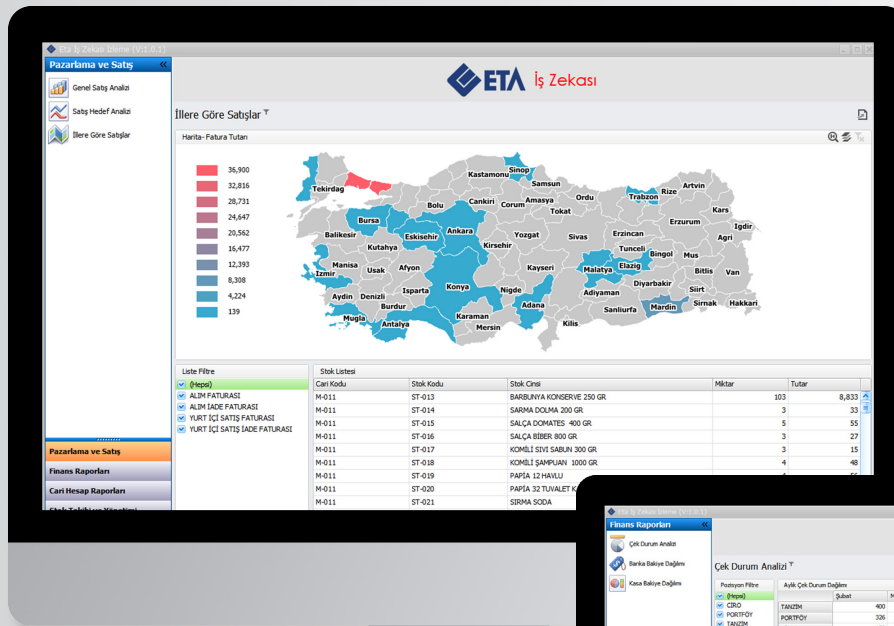
# ETA:İş Zekası Uygulaması

Tek tuşla ve tek ekranda, inceleyin, yazdırın, paylaşın.

Daha kolay,  
daha pratik,  
daha hızlı

## İllere Göre Satış Analizi

Fatura fiş tiplerine ve cari kartların adres bilgilerinde belirtilen şehirlere göre satış dağılımlarının Türkiye haritası üzerinde gösterilmesi, satış toplam tutarlarına göre farklı renklerle ifade edilmesi ve seçilen şehirlere göre yapılan satışların müşteri, stok, miktar ve tutar bilgilerinin listelenmesi.



## Finans Yönetimi

### Çek Durum Analizi

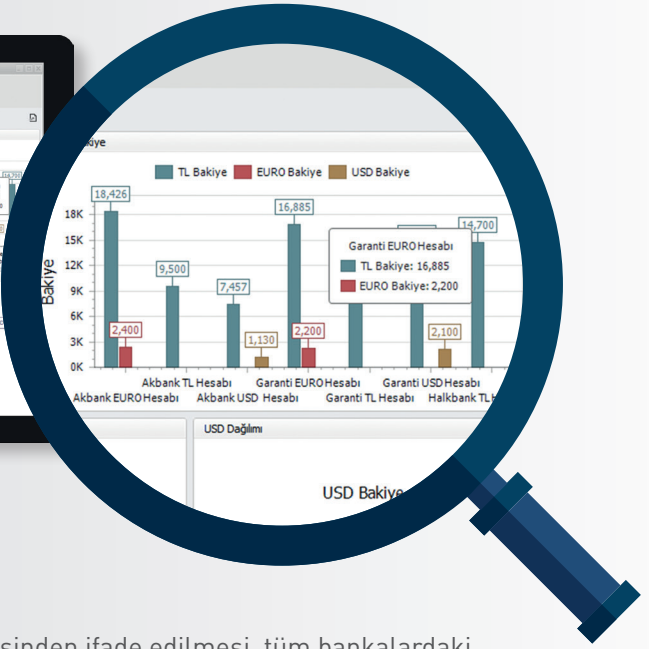
Çek pozisyonlarına göre aylık ve yıllık çek toplamlarının rakamsal ve grafiksel gösterilmeleri ve yüzdesel karşılaştırmaları.



# ETA:İş Zekası Uygulaması

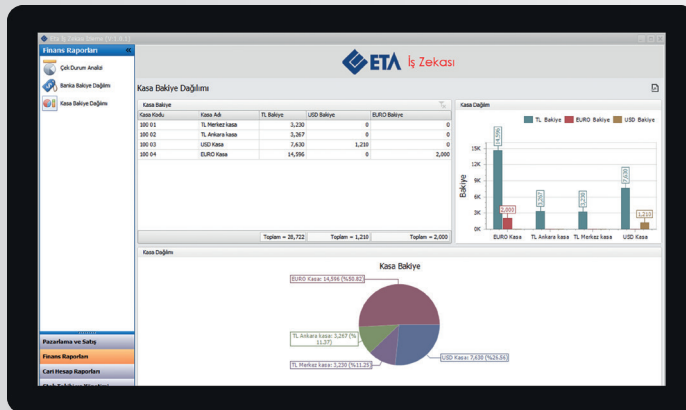
Gelişmiş raporlama imkanları ile zamandan tasarruf edin.

Rakamların  
içinde  
kaybolmayın



## Banka Bakiye Dağılımı

Banka hesapları bakiye durumlarının TL ve döviz cinsinden ifade edilmesi, tüm bankalardaki varlıklara göre yüzdesel dağılımları ve farklı bankalardaki aynı döviz cinsinden hesapların tutar ve yüzde olarak karşılaştırılmasının rakamsal ve grafiksel gösterilmesi.



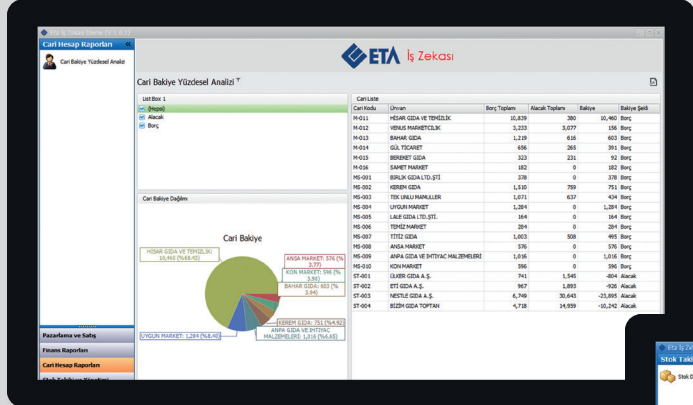
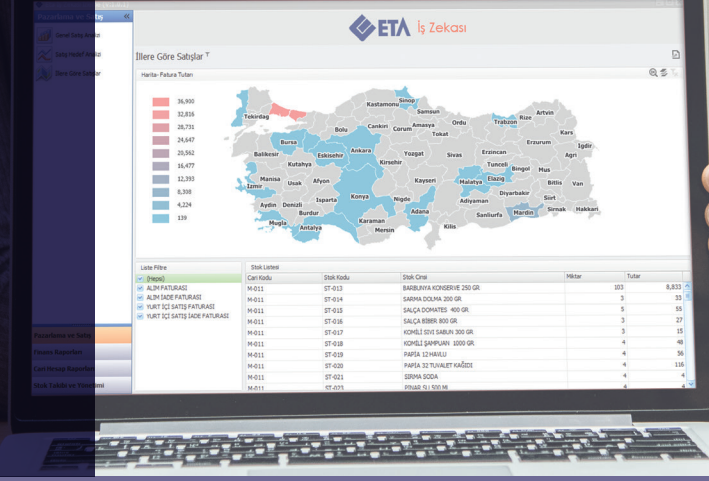
## Kasa Bakiye Dağılımı

Kasaların anlık bakiye dağılımlarını TL ve döviz bazında rakamsal ve grafiksel gösterilmesi ve TL karşılıkları bazında yüzdesel karşılaştırmaları.

# ETA:İş Zekası Uygulaması

## Grafiksel raporlama platformu

Verileri  
görsel olarak  
dizayn edin



### Cari Hesap Raporları

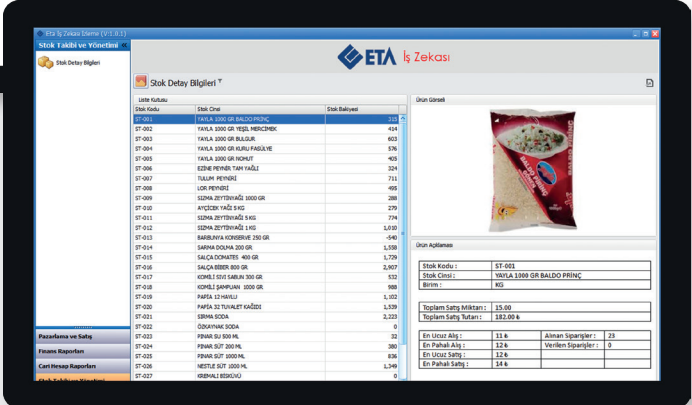
#### Cari Bakiye Yüzdese Analizi

Borçlu ve alacaklı cari hesapların borç/alacak toplamları, bakiyeleri, bakiye şekli ve toplam tutara kıyasla yüzde oranlarının tablo ve grafik olarak gösterilmesi.

### Stok Takibi ve Yönetimi

#### Stok Detay Bilgileri

Stok bazında kod, cins ve birim gibi bilgilerin yanı sıra, bakiyenin, toplam alış/satış miktarlarının, en ucuz ve en pahalı alış/satış fiyatlarının, alınan ve verilen sipariş miktarlarının ve stok resminin tek ekranda gösterilmesi.



## Özellikler

- Verilerin ETA'dan online alınabilmesi
- Firmanın ihtiyacına göre rapor menülerinin oluşturulabilmesi
- Rapor Menülerinin kullanıcıya göre tanımlanması
- Sınırsız rapor dizayn etme imkanı
- Verilerin grafik olarak görülebilmesi
- Özet tablo kullanım imkanı
- Genelden detaya inebilen raporlar düzenleme imkanı (Drill Down)
- Verilerin harita üzerinde kullanılabilmesi
- Esnek filtreleme imkanları
- Analiz sırasında dışarıdan parametre alınabilmesi
- Verilerin gruplandırılabilmesi
- Veriler içerisinde renk kuralları oluşturabilme imkanı
- Oluşan analizlerin e-mail olarak gönderilebilmesi
- Rapor sonuçlarının Excel'e aktarılabilmesi
- Analizleri yazdırabilme imkanı
- Grafiksel raporlama platformu
- Sonuçların hızlı bir şekilde raporlarda görülmesi
- Kolay ve pratik kullanım
- Tanımlanmış rapor dizaynlarına göre, tek bir ekrandan, tek tuşla verilerin görsel olarak listelenmesi

# ETA'dan İşinizi Kolaylaştıracak Hızlı ve Online Ürünler



## Horizon Yazılım ve Donanım, ETA Ticari Programlarının Yetkili Çözüm Ortağıdır.



Horizon Yazılım ve Donanım Hizmetleri, 27 yıllık sektörel birikimiyle 2012 yılında kurulmuştur. Kurulduğu günden itibaren farklı sektörlerde faaliyet gösteren müşterilerine ürün ve hizmetlerini özenle sunan firma, ETA Yetkili Bayisi ve Yetkili Çözüm Ortağıdır.

Horizon Yazılım, ETA Ticari Programları ile entegre çalışan birçok özel yazılım üreterek, müşterilerin kullanımına sunmuştur. Hizmetlerinin temelini; müşterinin ihtiyaçlarını doğru tespit etmek, en gerçekçi çözümü bulmak ve bu çözümler işlevsel hale gelene kadar ilerlenecek süreci kontrol etmek oluşturmaktadır.

Horizon Yazılım, 27 yıllık sektörel birikimini ve ETA çözümlerini kullanarak, birçok sektörün ihtiyaçlarını karşılamakta ve en uygun çözümü en kısa zamanda uygulamaya geçirmektedir. Horizon Yazılım, müşterilerin ETA'nın alt yapısına sahip yazılım teknolojilerinden maksimum düzeyde fayda sağlamasını amaçlamaktadır. ETA bayisi olmanın getirdiği sorumluluk ve ETA'nın verdiği güven, profesyonel bakış açısı ile birleşerek, müşterilerinin geleceğe daha doğru adımlarla ilerlemesine destek olmaktadır.



**BİLGİSAYAR  
PROGRAMLARI**

**444 1 ETA**

[www.eta.com.tr](http://www.eta.com.tr)

**ETA Bilgisayar Sanayi ve Ticaret Ltd. Şti.**

**İstanbul** (Mrk): Samanyolu Sokak No: 75-77 Şişli 34360 Tel: 444 1 382 **Ankara**: Atatürk Bulvarı No: 223/17-19 Kavaklıdere 06691 Tel: (0312) 467 54 90 PBX Faks: (0312) 427 44 07 **İzmir**: Cumhuriyet Bulvarı 1375. Sokak Cumhuriyet İş Hanı No:25 Kat:2 /202 Alsancak 35310 Tel: (0232) 463 16 24 - 463 58 91 Faks: (0232) 463 16 24 **Konya**: Nişantaş Mahallesi Dr. M. Hulusi Baybal Cad. Demirci İş Merkezi B Blok No:4 K:6 D:608 Selçuklu 42060 Tel: (0332) 320 03 57 PBX Faks: (0332) 320 04 53